



**DASC**  
Instituto Tecnológico Universitario

Educación **Continua**

# MANTENIMIENTO DE PC'S PREVENTIVO Y CORRECTIVO

**DURACIÓN: 18 HORAS**



# MANTENIMIENTO

**DEPC'S** PREVENTIVO Y CORRECTIVO

**DURACIÓN: 18 HORAS**



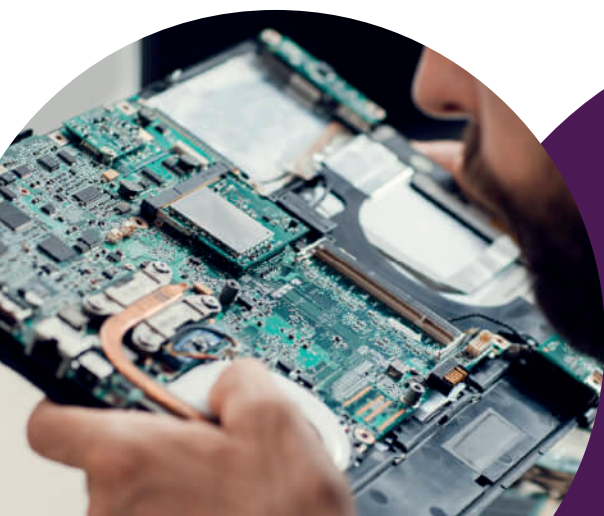
Al término de este curso el participante será capaz de describir las partes de una computadora, dar mantenimiento preventivo y correctivo del hardware y diagnosticar fallas en los diferentes periféricos que componen una computadora.

## **DIRIGIDO A:**

Público en General, personas que tienen la necesidad de mantener sus equipos en perfectas condiciones, emprendedores e interesados en iniciar en el ámbito del mantenimiento de equipo informático.

## **OBJETIVO GENERAL:**

El curso está diseñado para que los participantes adquieran y desarrollen los conocimientos necesarios para optimizar y dar mantenimiento preventivo del equipo informático, así como establecer líneas de acción prioritarias en el cuidado y diagnóstico de fallas tanto en la PC como en los equipos periféricos a fin de prevenir descomposturas y riesgos.



# TEMARIO

## 1. EL HARDWARE DE UNA COMPUTADORA PERSONAL

- 1.1. La fuente de poder
- 1.2. La unidad central de procesos
  - 1.2.1. Función
  - 1.2.2. Características
- 1.3. Los buses del sistema
- 1.4. La memoria
  - 1.4.1. RAM
  - 1.4.2. ROM
- 1.5. El BOIS
  - 1.5.1. Funcionamiento
  - 1.5.2. Proceso de arranque
- 1.6. Las unidades de disco
- 1.7. Los puertos
  - 1.7.1. Seriales
  - 1.7.2. Paralelos
  - 1.7.3. USB

## 2. LOS MICROPROCESADORES

- 2.1. Tipos de procesadores
  - 2.1.1. De propósito general
  - 2.1.2. Matemáticos
  - 2.1.3. Gráficos
- 2.2. Instalación y cuidados

## 3. LA MEMORIA

- 3.1. Clasificación
- 3.2. Características
- 3.3. Funcionamiento
- 3.4. Sockets y arreglos
  - 3.4.1. DIMMS
  - 3.4.2. SIMMS
  - 3.4.3. RIMMS
- 3.5. Instalación y cuidados

## 4. LA PLACA BASE

- 4.1. Controladores de la placa base y recursos del sistema
- 4.2. El bus de entrada/salida del sistema
- 4.3. Dispositivos integrados de entrada/salida
- 4.4. El Chipsets
- 4.5. La ROM BIOS
- 4.6. Configuración del CMOS
- 4.7. Factores de forma de la placa base
- 4.8. Instalación y cuidados

## 5. UNIDADES DE ALMACENAMIENTO MASIVO DE

- información
- 5.1. Características
- 5.2. Funcionamiento
- 5.3. Capacidad y velocidad
- 5.4. Discos duros partición y formateo
- 5.5. Lectores de discos compactos
- 5.6. Otros dispositivos similares
- 5.7. Instalación y cuidados

## 6. TARJETAS DE VIDEO

- 6.1. Características
- 6.2. Funcionamiento
- 6.3. Modos de video
- 6.4. Instalación y cuidados

## 7. DISPOSITIVOS ESTÁNDARES DE ENTRADA Y SALIDA DE DATOS

- 7.1. Teclado
- 7.2. Ratón
- 7.3. Tarjeta de red
- 7.4. Tarjeta de sonido
- 7.5. Instalación y cuidados

## 8. EL SOFTWARE DE UNA COMPUTADORA PERSONAL

- 8.1. Preparativos para la instalación de un sistema operativo
- 8.2. Que hacer antes de instalar un sistema operativo
- 8.3. CD arranque, USB bootable
- 8.4. ¿Qué son los programas de arranque?
- 8.5. Cambiar el arranque de mi computadora

## 9. INSTALACIÓN DEL SISTEMA OPERATIVO MICROSOFT WINDOWS

- 9.1. Windows 7, 8 y 10

## 10. CONFIGURANDO EL HARDWARE

- 10.1. ¿Qué son los driver?
- 10.2. Tarjetas de video
- 10.3. Monitor
- 10.4. Tarjeta de sonido
- 10.5. Puerto USB
- 10.6. Teclado
- 10.7. Tarjeta de red
- 10.8. Otros dispositivos
- 10.9. ¿Qué hacer cuando hay que instalar un nuevo dispositivo?

INFORMES :

☎ 221 652 4750